



HYPERSPORT

ZÁVODY	VOJNÉ JÍZDY NA OKRUHU	HYPERSPORT	SUPERSPORT	SPORT-TOURING
		SPORTSMART TT		
		SPORTSMART MK3		
		QUALIFIER CORE		
		QUALIFIER II		
		ROADSPORT 2		

SPORTSMART **MS** SPORT  KONSTRUKCE  TECHNOLOGIE    

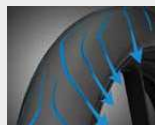


Posouvat hranice možného.

Pneumatiky SportSmart MK3 posouvají hranice možného, aby se vyrovnaly výkonnosti nejnovějších hypersportovních motocyklů a supernáhřů. Jejich konstrukce Dynamic Front Formula (DFF) v kombinaci s inovativním složením směsi poskytuje lepší přilnavost a výkonnost za všech podmínek. Filozofie výroby výsoce výkonných sportovních pneumatik značky Dunlop - ze zdvořil na vozovku - pokračuje modelem SportSmart MK3.

- / Jistější jízda na mokřem povrchu díky inovativnímu složení směsi
- / Sportovně laděná konstrukce pneumatiky poskytuje výjimečnou ovladatelnost pro odvážnou jízdu
- / Silika s velkou povrchovou plochou nabízí lepší odolnost a výjimečnou výkonnost za mokra
- / Technologie Multi-Tread (MT) zvyšuje přilnavost v zatáčkách a kilometrový nájezd

ŘÁZEK	ROZMĚR	L/S	TI/TL	KÓD	SPEC.	ORIGINÁLNÍ VÝBAVA/POZNÁMKY
PŘEDNÍ PNEUMATIKY						
17	120/70 ZR 17	(58W)	TL	635215		BMW S 1000 R (2021-)
ZADNÍ PNEUMATIKY						
17	160/60 ZR 17	(69W)	TL	637278		
	180/55 ZR 17	(73W)	TL	635216		
	180/60 ZR 17	(75W)	TL	635217		
	190/60 ZR 17	(73W)	TL	635218		
	190/55 ZR 17	(75W)	TL	635219		BMW S 1000 R (2021-)
	200/55 ZR 17	(78W)	TL	635220		



Co to je? Směs elastanu kombinující pryskyřici pro přilnavost na mokru v ramenech pneumatiky se silikou a čistým uhlíkem

Přínos v oblasti: Výkonnost a přilnavost na mokru

Přínos: Vyšší úroveň bezpečnosti na mokřem povrchu a lepší výkonnost v širším rozsahu provozních podmínek

Co to je? Proces návrhu přední pneumatiky

Přínos v oblasti: Díky možnosti úpravy různých parametrů mohou naši technici vyladit pneumatiky tak, aby dokonale vyhovovaly zamyšlenému účelu použití

Výhoda: Poskytuje ideální rovnováhu mezi řízením, stabilitou a zpětnou vazbou a poskytuje bezkonkurenční jistotu a radost ježdě

Co to je? Inovativní dezén

Přínos v oblasti: Rychlé zahřátí, efektivní odvod vody a rovnoměrné opotřebení dezénu

Přínos: Skvělá výkonnost za všech podmínek a lepší zpětná vazba pro ideální sebalstati při jízdě

Co to je? Větší podíl silky ve směsi dezénu zvyšuje pružnost při nízkých teplotách

Přínos v oblasti: Kilometrový výkon a přilnavost na mokru

Výhoda: Vyšší kilometrový nájezd a výborná výkonnost na mokřem povrchu

Doporučení řádk v pneumatikách najdete na straně 59